

## DIPLOMADOS - INQUÉRITO

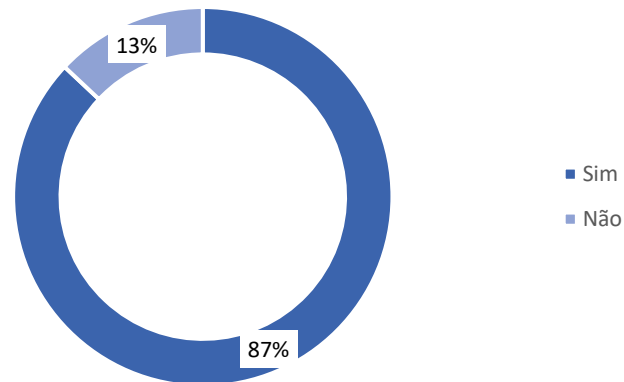
Em 2018/19, foi realizado um inquérito aos Diplomados, 2015/2016 a 2017/2018, dos:

- Cursos Técnicos Superiores e Profissionais
- Licenciaturas
- PG-MBA
- Mestrado

Este inquérito teve como objetivo avaliar o grau de satisfação da instituição e da sua comunidade académica através de testemunhos de ex-estudantes da Atlântico Business School. Foram consideradas 177 respostas ao inquérito.

### A. SITUAÇÃO PROFISSIONAL

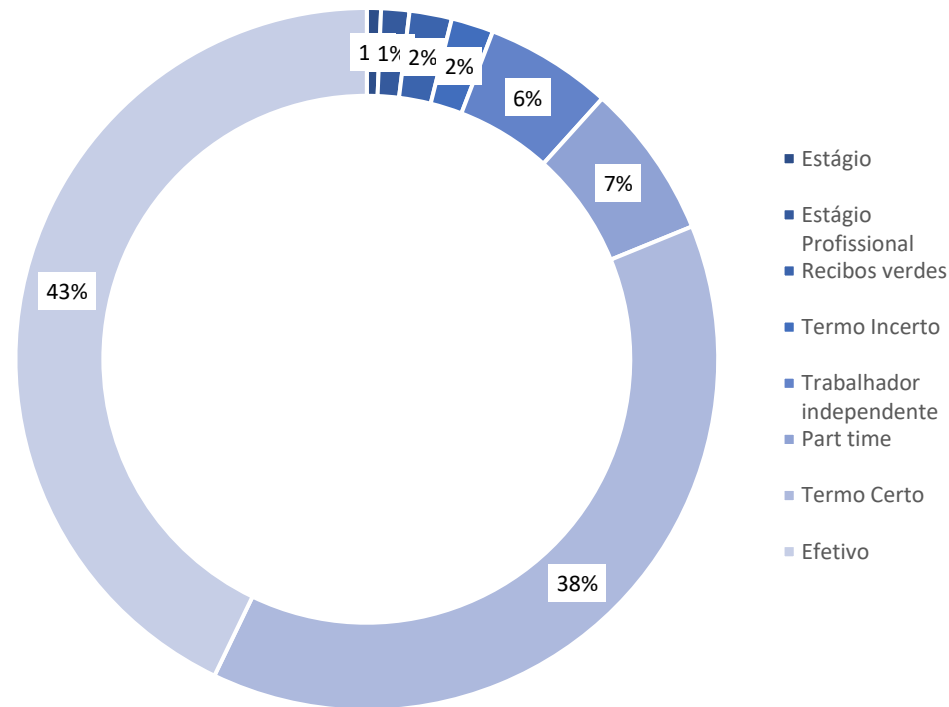
Foi questionado aos aderentes do inquérito a situação profissional. Aos respondentes positivos (87%) foi inquerido o tipo de contrato de trabalho a que estavam sujeitos: Efetivo (43%), Termo certo (38%), Part time (7%), Trabalhador independente (6%), Termo incerto (2%), Recibos Verdes (2%), Estágio Profissional (1%) e Estágio (1%).



*Percentagem de empregabilidade*

## B. TIPO DE CONTRATO DE TRABALHO A QUE ESTAM SUJEITOS

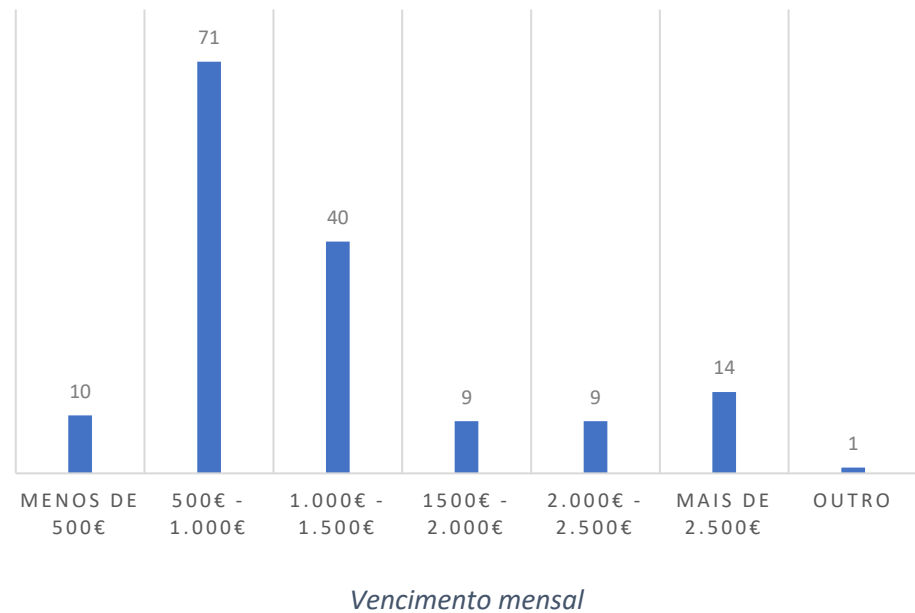
Aos respondentes positivos (87%) foi inquerido o tipo de contrato de trabalho a que estavam sujeitos: Efetivo (43%), Termo certo (38%), Part time (7%), Trabalhador independente (6%), Termo incerto (2%), Recibos Verdes (2%), Estágio Profissional (1%) e Estágio (1%).



*Tipo de contrato de trabalho*

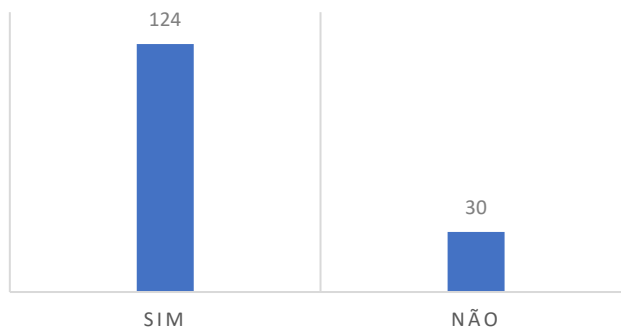
### C. TIPO DE VENCIMENTO MENSAL

Seguindo a ótica do entendimento do tipo de futuro profissional que a Atlântico Business School proporciona após uma formação na instituição foi questionado o tipo de vencimento mensal que os nossos Diplomados estariam a usufruir: Menos de 500€ (6,5%), entre 500€ a 1.000€ (46,1%), entre 1.000€ e 1.500€ (26%), entre 1.500€ e 2.000€ (5,9%), entre 2.000€ e 2.500€ (5,9%), mais de 2.500€ (9%) e um campo para “Outro” ao qual obteve uma percentagem de 0,6%.



#### D. EMPREGABILIDADE NA ÁREA DE FORMAÇÃO DO CURSO

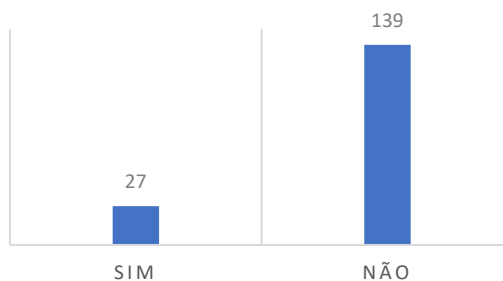
Com a realização deste inquérito foi-nos permitido ter um entendimento de que 125 ex-estudantes, correspondendo a 81%, conseguiram emprego na área de formação do curso realizado na Atlântico Business School.



*Empregabilidade na área de formação da ABS*

#### E. AJUDA NA PROCURA DE EMPREGO

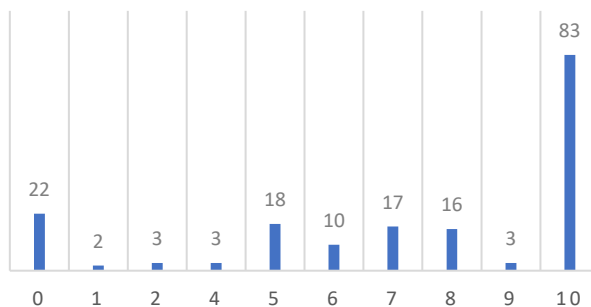
Como alternativa, aos ex-estudantes que responderam que, no momento de realização do inquérito, que não se encontravam a desenvolver nenhuma atividade profissional, correspondendo a 13%, providenciamos um campo na ótica do Gabinete de Inserção Ativa ajudar na procura de emprego, ao qual obtivemos uma resposta positiva com uma cotação de 16,3%, fornecendo um campo de preenchimento para o e-mail de maneira a conseguirmos fazer chegar essa ajuda ao respondente.



*Número de alunos que gostariam de ajuda na situação profissional*

## F. CONTRIBUIÇÃO DA ABS NO SEU ATUAL EMPREGO

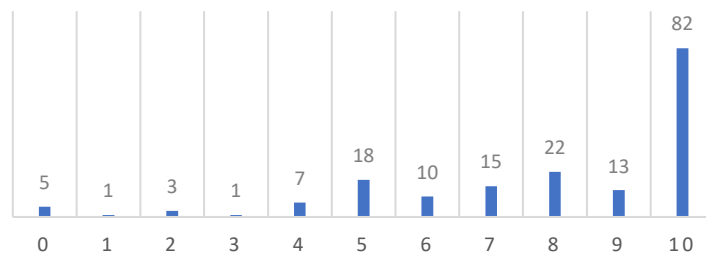
Os Diplomados ABS foram inquiridos acerca da contribuição da Atlântico Business School no seu atual emprego. Segundo os resultados conseguimos entender que 83 respondentes, correspondente a 46,8% dos respondentes, avaliou com nota máxima a contribuição da ABS no atual emprego.



*Avaliação da contribuição no atual emprego*

## G. INFLUÊNCIA DA ABS NO DESEMPENHO PROFISSIONAL

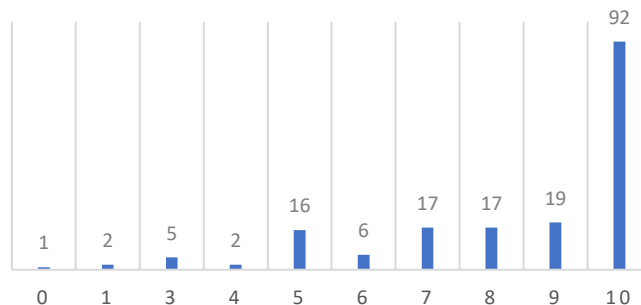
Aos Diplomados ABS foi inquirido a preparação que a Atlântico Business School influenciou no desempenho profissional. Segundo os resultados conseguimos entender que 82 respondentes, correspondente a 46,3% dos respondentes, avaliou com nota máxima o nível de preparação providenciado pela ABS.



*Preparação pela ABS no desempenho profissional*

## H. INFLUÊNCIA DA ABS NO DESEMPENHO PROFISSIONAL

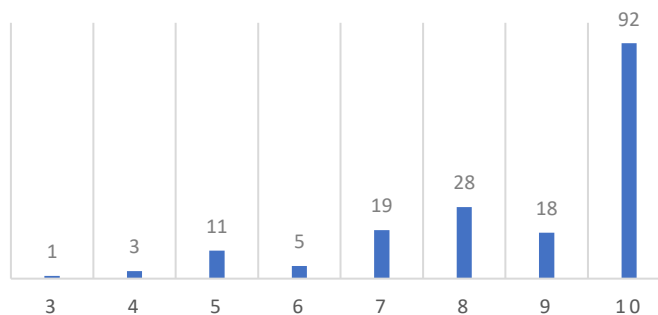
Aos Diplomados ABS foi inquirido o grau de valorização que um curso da Atlântico Business School tem no Curriculum Vitae. Segundo os resultados conseguimos entender que 92 respondentes, correspondente a 51,9% dos respondentes, avaliou com nota máxima a valorização de um curso na ABS.



Valorização de um curso ABS

## I. INFLUÊNCIA DA ABS NA QUALIFICAÇÃO DO ESTUDANTE

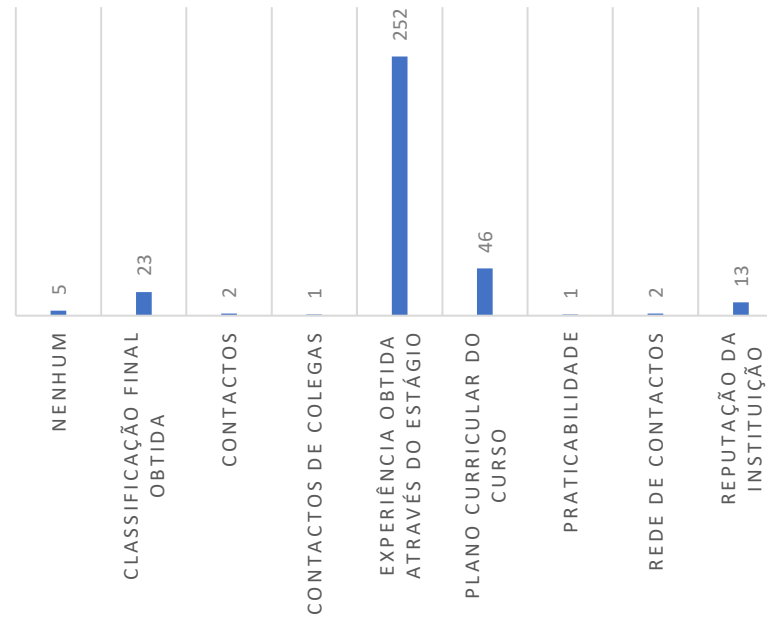
Aos Diplomados ABS foi questionado como é que um curso na Atlântico Business School aumentou o conhecimento e qualificação de cada ex-estudante. Segundo os resultados conseguimos entender que 92 respondentes, correspondente a 51,9% dos respondentes, avaliou com nota máxima o aumento de conhecimento e sua qualificação adquirida num curso na ABS.



Avaliação do conhecimento e sua qualificação adquirida num curso na ABS

## J. FATORES DE DISTINÇÃO DA ABS NO ATUAL EMPREGO

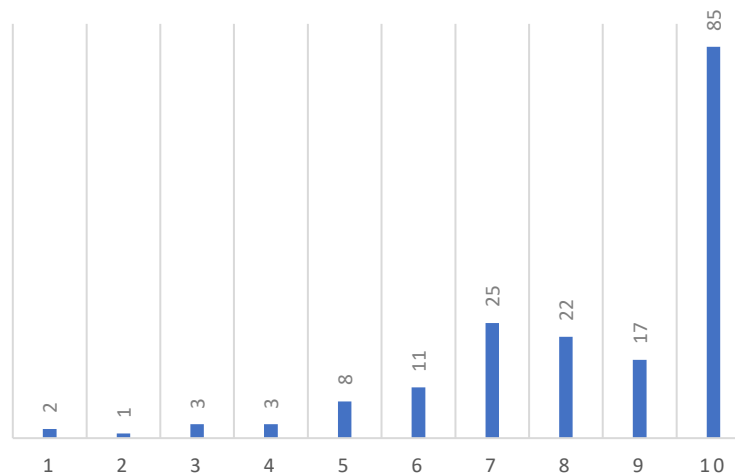
No seguimento do entendimento acerca da distinção que a Atlântico Business School teve no futuro profissional de cada ex-estudante, foi formado um campo de preenchimento ao qual cada Diplomado poderia escolher mais do que uma opção. Foram consideradas 345 respostas: Experiência obtida através do estágio com 252 respostas (73,8%), Plano curricular do curso com 46 respostas (13%), Classificação final obtida com 23 respostas (6,6%), reputação da instituição com 13 respostas (3,8%), entre outros fatores.



*Fatores de distinção da ABS no atual emprego*

### K. NÍVEL DE SATISFAÇÃO NA ABS

No final do inquérito foi perguntado o nível de satisfação, numa escala de 0 a 10, da formação na Atlântico Business School. Foi-nos permitido entender que a maioria dos ex-estudantes avaliou com nota máxima o nível de satisfação atingindo a percentagem de 48%.



*Nível de satisfação na ABS*